

FUZZYSCAN A780BT

2D беспроводной сканер



Беспроводной 2D-сканер, разработанный для высокой производительности и свободы передвижения

A780BT объединяет нашу платформу обработки изображений FuzzyScan с беспроводной технологией Bluetooth. Он предназначен для быстрого сканирования различных 1D и 2D штрих-кодов, независимо от того, отображаются ли они на бумаге, пластике или в электронном виде. В сочетании с интеллектуальной подставкой этот сканер обеспечивает беспроводную работу на расстоянии более 100 метров. Кроме того, его прочный корпус выдерживает падение с высоты 2,0 метра на бетон. Эти превосходные атрибуты делают Cino A780BT инструментом выбора для жестких требований корпоративного использования.

- Интеграция с новейшей беспроводной технологией Bluetooth
- Умная колыбель предлагает радиопокрытие более 100 м
- Интеллектуальная подставка поддерживает до 7 подключений сканера в режиме PICO
- Работает с большинством мобильных устройств Android, iOS и Windows
- Пакетное сканирование для простой инвентаризации
- Читает различные сложные и проблемные штрих-коды
- Читает электронные штрих-коды с экрана смартфона
- Выдерживает падение с 2,0 м до бетона
- Стандартные модели, модели с высокой плотностью и расширенным диапазоном

Беспроводное удобство

Движение и совместимость Благодаря встроенной беспроводной технологии Bluetooth этот сканер штрих-кода обеспечивает удобство и мобильность при беспроводной работе. Он также может быть легко сопряжен с широким спектром Bluetooth-устройств, таких как телефоны Windows, iOS или Android. Сопряжение можно выполнить в режиме HID или SPP.

Преимущество колыбели

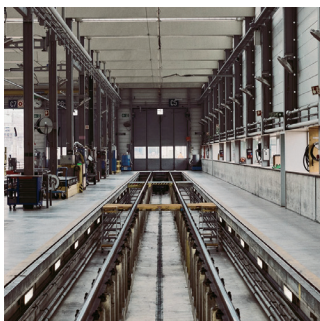
Этот сканер может также работать в паре с интеллектуальной док-станцией Cino, который поддерживает Bluetooth и обеспечивает беспроводное рабочее расстояние более 100 метров. Интеллектуальная подставка может служить мгновенным беспроводным решением, если на вашем хост-устройстве отсутствуют возможности Bluetooth. В режиме PICO интеллектуальная подставка может поддерживать до 7 сканеров одновременно. Это позволяет вам централизовать процесс передачи данных, собирая несколько соединений на одной подставке.

Практические Особенности

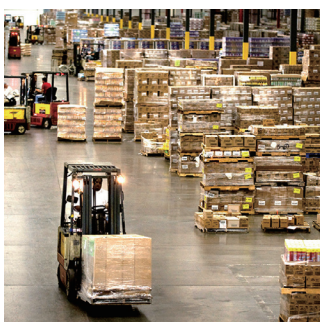
Передача данных на месте

В режиме «Онлайн-сканирование» этот сканер будет отправлять захваченные данные на свое хост-устройство сразу после каждого сканирования. Если функция «Сканирование вне диапазона» включена, в сканере может быть сохранено до 5000 сканов штрих-кодов EAN, когда он теряет радиосвязь с хост-устройством. После переподключения сканер автоматически отправит все сохраненные данные.

- Очистить аудио и визуальные оповещения
- Дополнительный вибратор для тактильных подтверждений
- Конфигурация может быть выполнена через iCode
- Расширенное форматирование данных с помощью DataWizard Premium
- Разработка системы безопасности с использованием DataWizard Premium



Производство



Складские помещения



Распределительный центр

Эффективная инвентаризация

Режим «Пакетное сканирование» может быть выбран для инвентаризации. Данные штрих-кода будут храниться в сканере после каждого сканирования и отправляться в виде пакета на его хост-устройство только после активации передачи.

В этом режиме в сканере может храниться 100 000 сканов штрих-кодов EAN. Количественное значение и метка времени могут быть добавлены к данным сразу после захвата

Проверка данных стала проще

Режим «Проверочное сканирование» позволяет сканеру записывать основные данные, которые будут сравниваться с информацией, которая впоследствии собирается. Если они не совпадают, сканер подаст предупреждающие сигналы. Этот режим может использоваться в задачах проверки данных, таких как проверка однородности продукта в партии перед отправкой.

Сила, которая длится

Этот сканер включает в себя усовершенствованную систему управления питанием, которая максимизирует количество сканирований на одну зарядку. В зависимости от использования полной зарядки может быть достаточно для работы в течение всего дня. Состояние батареи можно получить, просто отсканировав соответствующий штрих-код команды. Эти функции помогут вам сосредоточиться на текущих задачах, а не на следующей перезарядке.

Сканирование всех ваших потребностей

Полная линейка, чтобы выполнить разнообразные требования

Приложения для сканирования становятся все более разнообразными, и для выполнения этой работы могут потребоваться специализированные инструменты. По этой причине Cipo сделал этот сканер доступным в различных моделях: стандартного диапазона, высокой плотности и расширенного диапазона.

Модель стандартного диапазона предназначена для выполнения большинства требований сканирования. Эта модель, основанная на передовых технологиях, обеспечивает превосходную производительность чтения как для обычных, так и для штрих-кодов высокой плотности. Он подходит для широкого спектра применений, которые обычно требуют различных типов сканеров.

Модель высокой плотности, с другой стороны, предназначена для считывания очень маленьких двумерных штрих-кодов высокой плотности, которые появляются на таких элементах, как электронные компоненты, бирки или медицинское оборудование.

Модель с расширенным диапазоном помогает пользователям захватывать обычные штрих-коды с большего расстояния. Например, считывание штрих-кодов негабаритных продуктов, хранящихся в тележках, не покидая кассы, или сканирование коробок, которые хранятся на высоких полках непосредственно с уровня земли.

Пользователи могут выбрать модель, которая наилучшим образом соответствует их потребностям.



Розничная торговля



DataWizard Premium

Исключительная платформа обработки изображений

Платформа обработки изображений FuzzyScan от Cino сочетает в себе последние достижения в области обработки изображений, электрооптики, вычислительной архитектуры и декодирования штрих-кодов. Он также использует алгоритм машинного обучения для улучшения динамического контроля экспозиции, поиска шаблонов, обработки изображений, а также исторического контроля.

Эта исключительная платформа встроена в сканеры Cino, максимизируя скорость и качество сбора данных.

Готов к испытаниям

Этот сканер, созданный на основе платформы обработки изображений FuzzyScan, предназначен для захвата широкого спектра сложных и проблемных штрих-кодов. Например: искаженные, грязные или поврежденные этикетки со штрих-кодами или электронные штрих-коды на плохо освещенных дисплеях.

Улучшенный пользовательский опыт

Простое и интуитивно понятное сканирование

Обладая всенаправленными возможностями чтения, работа этого сканера проста и удобна для пользователя. Нет необходимости предварительно выравнивать штрих-код, что делает процесс сканирования интуитивно понятным, быстрым и легким.

Острый амер для быстрого прицеливания

Светодиодный луч «круглого пятна» сканера помогает пользователям быстрее и точнее прицеливаться. Отдельный фоновый свет также проецируется для дальнейшего ускорения захвата штрих-кода; эта ярко-красная подсветка особенно полезна при слабом освещении.

Очистить аудио и визуальные оповещения

Информация о состоянии устройства передается через аудио- и визуальные индикаторы. Бипер этого сканера обеспечивает регулируемую громкость звука, а его светодиодные лампы излучают заметные многоцветные сигналы. Эти функции, наряду с дополнительным вибратором, способствуют расширению возможностей пользователя.

Дополнительный вибратор для тихой или шумной среды

Дополнительный вибратор доступен для обеспечения тактильных предупреждений. Это идеально, когда звуковые сигналы сканера могут считаться разрушительными, например, в больничных палатах, где пациенты отдыхают, или в библиотеке. Вибратор также полезен, когда громкие фоновые шумы могут заглушить звуковую индикацию сканера.

Создан для длительной работы

Этот сканер сочетает в себе долговечность и эргономику без ущерба для стиля. Благодаря прочной конструкции, это прочное устройство может выдерживать падение с высоты 2,0 метра на бетон. Рукоятка имеет эргономичный дизайн и обеспечивает естественный, удобный захват. Кроме того, его гладкий внешний вид обязательно дополнит любой профессиональный декор.

Значение вне меры

Упрощенный процесс настройки

iCode - это штрих-код конфигурации, предназначенный для упрощения и ускорения процесса настройки сканера. Он может быть встроен несколькими командами, что позволяет одновременно изменять множество параметров. Вместо того, чтобы настраивать свои сканеры Cino с несколькими штрих-кодами, пользователи могут достичь тех же результатов с помощью одного iCode.

Просто выберите нужные настройки в FuzzyScan PowerTool и нажмите кнопку «iCode», чтобы создать исчерпывающий штрих-код, который воплощает их все.

Индивидуальные функции

DataWizard Premium позволяет писать данные или скрипты безопасности, которые затем можно использовать для программирования сканеров Cino для выполнения индивидуальных задач. Язык сценариев похож на BASIC и прост в освоении для опытных программистов.

Эта исключительная функция включена в FuzzyScan PowerTool и предоставляется клиентам Cino без дополнительной оплаты.

Расширенное форматирование данных

Сценарии данных могут использоваться для настройки ваших сканеров для сложных процедур форматирования, которые в противном случае были бы назначены хост-устройству. Например: парсинг необработанных данных, полученных из водительских прав, добавление префиксов или суффиксов и многое другое.

Система безопасности

Устройства Cino могут быть запрограммированы с помощью сценариев безопасности для участия в защите системы. Настройте хост-систему так, чтобы сканеры запрашивали ключ, сгенерированный алгоритмом, и отказывали в подключении, если такой ключ не указан. Разработайте скрипт безопасности, содержащий указанный алгоритм, чтобы он мог доставить правильный ключ. Установите скрипт безопасности только на утвержденных сканерах. Эта настройка поможет предотвратить соединение неавторизованных сканеров с хост-системой.

Характеристики

Характеристики производительности

Image Sensor	1280 x 800 Pixels
Print Contrast	18% minimum reflectance difference
Light Source	660nm LED
Imager Field of View	41.5° H x 25.9° V
Minimum Resolution	HD Model 2.4 mil Code 39, 4.5 mil DM SR Model 2.7 mil Code 39, 4.8 mil DM ER Model 3.5 mil Code 39, 7 mil DM
Reading Range *1	HD Model 13 mil (0.33mm) UPC/EAN up to 14.1" SR Model 13 mil (0.33mm) UPC/EAN up to 19.6" ER Model 13 mil (0.33mm) UPC/EAN up to 26"
Roll, Pitch, Skew	Roll: 360° ; Pitch: ± 75° ; Skew: ± 65°
Motion Tolerance	Up to 617 cm/s (243 in/s)
Configuration Setup	FuzzyScan Barcode commands FuzzyScan iCode FuzzyScan PowerTool
Data Processing	DataWizard Premium
Image Capture	BMP

Электрические характеристики

Battery	3.7V, 2600mAh Li-ion rechargeable battery
Battery Charge Time	Approx. 4-5 hours per full charge
Scans per full Charge	More than 67,600 scans and transmissions
Operating Voltage	5 ± 10% VDC
Operating Current	Charging: Max. 750 mA Standby: Max. 175 mA (Scanner with Smart Cradle)

Характеристики связи

RF Standard	Bluetooth v4.0
RF Frequency Band	2.402~2.4830 GHz unlicensed ISM band
Radio Link Modes	PAIR, PICO, SPP, HID
Communication Range	More than 100 meters in open space when working with Smart Cradle, line of sight
Supported Profiles	SPP, HID

Физические характеристики

Dimensions	93.5 mm (L) x 71 mm (W) x 160 mm (D) 3.68 in. (L) x 2.79 in. (W) x 6.29 in. (D)
Weight	208g (Battery included)
Color	Black

Поддерживаемые штрихкоды

1D Linear Codes	Code 39, Code 39 Full ASCII, Code 32, Code 128, GS1-128, Codabar, Code 11, Code 93, GS1 DataBar, Standard & Industrial 2 of 5, Interleaved & Matrix 2 of 5, IATA, UPC/EAN/JAN, UPC/EAN/JAN with Addendum, Telepen, MSI/Plessey & UK/Plessey
2D Codes	PDF417, Micro PDF417, Codablock F, Code 16K, Code 49, Composite Codes, DataMatrix, MaxiCode, QR Code, Aztec, MicroQR
Postal barcodes	Australian Post, US Planet, US Postnet, Japan Post Posi LAPA 4 State Code

Пользовательская среда

Drop Specifications	Withstands multiple drops from 2.0m (6.6ft) to concrete
Environmental Sealing	IP52
Operating Temperature	-10 °C to 50 °C (14 °F to 122 °F)
Storage Temperature	-40 °C to 70 °C (-40 °F to 158 °F)
Humidity	5% to 95% relative humidity, non-condensing
Ambient Light Immunity	0 ~ 106,000 lux
ESD Protection	Functional after 15KV discharge

Безопасность и регулирование

EMC & Radio	CE, FCC, BSMI, RCM, KC, NCC, VCCI, MIC, SRRC
Safety *2	LED Eye Safety IEC62471, Exempt Group
Environmental	Compliant with RoHS directive

Аксессуары

Smart Cradle	
RF Standard	Bluetooth v4.0
Battery charging	Fast charge
User Interfaces	1 blue link indicator, 2-color status indicator Beeper, Paging / Reset button
Host Interfaces	USB HID (USB Keyboard) USB VCOM (USB COM port emulation) Standard RS232
Charging Cradle	
Battery Charging:	Fast charge
User Interface:	1 blue power indicator
Interface Cables	RS232 Serial Cable USB Cable
Others	5VDC Power Supply Unit USB Power Cable BT2100 Battery Pack (2600mAh) US100 SmartStand US50 Hands-Free Stand

1. The Reading Range are measured under Cino's test environmental condition.
2. Don't stare into the LED beam.

