

ПРИНТЕРЫ

ДЛЯ ПЕЧАТИ НА ЭТИКЕТКАХ

Datamax E-4203
Datamax E-4204
Datamax E-4304

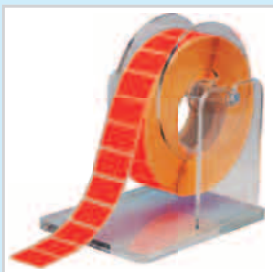
DATAMAX®

ДОПОЛНИТЕЛЬНЫЕ УСТРОЙСТВА



Нож

Удобное устройство для отрезания напечатанной этикетки (нескольких этикеток), текстильной ленты от остального рулона. Нож способен разрезать материал с максимальной толщиной 0,135 мм и плотностью 160 гр/м². Ресурс ножа - 1 млн. отрезков.



Внешняя подставка

Установка в принтер нового рулона этикеток отнимает не мало времени. Внутри принтера помещается только небольшой рулон. Поэтому если Вы печатаете много, то часто приходится останавливать печать для замены рулона. Выход из ситуации - внешняя подставка для рулона этикеток.



Внешний смотчик этикеток

Служит для автоматического сматывания напечатанных этикеток, текстильной ленты, картонных ярлыков в рулон. Аккуратно сматанные в рулон этикетки очень удобно и быстро можно наклеивать на товар с помощью полуавтоматического пистолета-аппликатора.



Термотрансферный блок

Предназначен для печати с помощью красящей ленты на самоклеющихся этикетках из бумаги или пленки, на картонных и текстильных ярлыках. Одно из самых распространенных применений принтера с термотрансферным блоком - печать текстильных ярлычков с информацией по уходу за одеждой.



НАЧАЛЬНЫЙ КЛАСС



| | E-4203 | E-4204 | E-4304 |
|------------------------|---|------------|------------|
| ШИРИНА ПЕЧАТИ | 104 мм | 104 мм | 104 мм |
| СКОРОСТЬ ПЕЧАТИ | 76 мм/сек | 102 мм/сек | 102 мм/сек |
| КАЧЕСТВО ПЕЧАТИ | 203 dpi | 203 dpi | 203 dpi |
| РЕКОМЕНДУЕМАЯ НАГРУЗКА | до 2000 этикеток в день (справедливо для этикеток размером 58 x 40 мм) | | |

Изменяемая конфигурация

Принципиальным отличием принтеров DATAMAX E-4203/E-4204/E-4304 является их способность к росту. Предположим, что Вы решили самостоятельно печатать самоклеющиеся этикетки, но это новая для вас тема. Более того, возможно со временем захочется что-то изменить в принтере. Например, перейти от термопечати к печати более долговечных этикеток, используя термотрансферный способ, или появится необходимость отрезать напечатанные этикетки или ярлычки. В этом случае, нет лучше устройства чем принтер DATAMAX E-4203/E-4204/E-4304. Все дополнительные приспособления можно добавить в него самостоятельно после приобретения базовой модели. Кроме того, все три модели могут быть легко переоборудованы в термотрансферные принтеры. Для этого Вам достаточно приобрести и установить блок термотрансферной печати, что гораздо увеличить возможности и качество печати. Теперь принтеры способны печатать на любом материале - на самоклеющихся этикетках из бумаги, полипропилена и других синтетических материалов, на картонных и синтетических ярлыках, на текстильной ленте. К базовой модели легко присоединяются нож для резки этикеток или ярлычков, устройство для автоматического отделения этикетки от подложки и модуль дополнительной памяти. Принтеры DATAMAX E-4203/E-4204/E-4304 поставляются вместе с программным обеспечением для разработки на компьютере внешнего вида и печати этикеток или ярлычков. Модель E-4204 отличается от E-4203 скоростью печати, увеличенной до 102 мм/сек.

Модель E-4304 превосходит две другие модели данного класса качеством печати 300 dpi, что позволяет печатать сложные комбинации символов и двумерных штрих-кодов, включая PDF417, Datamatrix, MaxiCode и QRCode.

Термотрансферный механизм принтеров E-4203/4204/4304 один из самых вместительных среди принтеров начального класса - в него можно вставить рулон красящей ленты длиной 110 м. Для сравнения - в принтере Zebra TLP2824 (2844) длина рулона красящей ленты не может превышать 76 м.

В дополнение к обычным последовательному (RS232) и параллельному (Centronix) интерфейсам, в стандартной комплектации имеется встроенный USB порт.



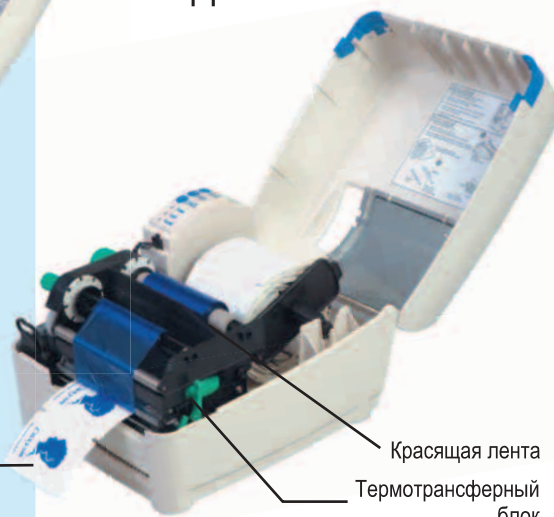
НАЧАЛЬНЫЙ КЛАСС



Интерфейсы базовой модели



Картонные ярлыки



Устройство принтера

DATAMAX[®]

ТЕХНИЧЕСКИЕ ХАРАКТЕРИСТИКИ

| | |
|---|--|
| СПОСОБ ПЕЧАТИ | Прямая термо или термотрансферная печать |
| СКОРОСТЬ ПЕЧАТИ | 102 мм/сек |
| РАЗРЕШЕНИЕ (КАЧЕСТВО) ПЕЧАТИ | 203 dpi 300 dpi (E-4304) |
| ШИРИНА ПЕЧАТИ | 104 мм |
| ДЛИНА ПЕЧАТИ | 9,52 мм - 609,6 мм, 31,8 мм (минимальная длина наклейки с дополнительно установленным ножом). |
| ТИПЫ (СИМВОЛИКИ) ШТРИХ-КОДОВ: | Code 3 of 9, Code 93, Code 128 тип A, B, C, Code 128 UCC, Codabar, EAN 128, Interleaved 2 of 5 (ITF), UPC-A, UPC-E, с дополнительными 2 и 5 символами, EAN-8, EAN-13, с дополнительными 2 и 5 символами, POSTNET, LOGMARS, UPS Maxicode, PDF-417, Datamatrix |
| ТИП РАСХОДНОГО МАТЕРИАЛА | Этикетки в рулонах с пропуском между ними, без пропуска, картонные ярлыки или билеты |
| ТОЛЩИНА ЭТИКЕТКИ | 0.064 мм - 0.254 мм |
| РАЗМЕР РУЛОНА ЭТИКЕТОК | внешний диаметр - 102 мм (E-4203) 127 мм (E-4204/E-4304) диаметр втулки - 25,4 мм |
| ШИРИНА РУЛОНА ЭТИКЕТОК | 25 мм - 109.2 мм |
| ШИРИНА КРАСЯЩЕЙ ЛЕНТЫ | 25 мм - 110 мм |
| ДЛИНА КРАСЯЩЕЙ ЛЕНТЫ | 110 м (втулка - 13 мм) |
| ДАТЧИКИ НАЛИЧИЯ РАСХОДНОГО МАТЕРИАЛА | датчик на просвет датчик черной метки датчик наличия этикетки (дополнительно) |
| МАТЕРИАЛ КОРПУСА | Ударопрочный пластик с прозрачным окном сверху |
| ПАМЯТЬ | 2 MB DRAM 1 MB Flash |
| ИНТЕРФЕЙСЫ | Centronics, RS232, USB |
| ДОПОЛНИТЕЛЬНАЯ ПАМЯТЬ | 4 MB Flash |
| ГАБАРИТЫ (В/Ш/Г) | 179 x 223 x 254 мм |
| УСЛОВИЯ ЭКСПЛУАТАЦИИ | 4 C° - 35 C° |
| ВЕС | 2,4 кг |

ГЕКСАГОН
Штриховой код. Оборудование. Системы

Информацию о ценах и условиях поставки оборудования можно получить у партнера Центра Штрихового Кодирования «Гексагон» в Вашем городе.

117545, Москва,
Варшавское ш., д.129А оф. 505
тел. +7(495)981-13-51
E-mail: info@geksagon.ru

127486, Москва,
ул. Дегунинская, д.1 к.3
тел. +7(495)788-79-20
E-mail: info@geksagon.ru

190000, С-Петербург,
ул. Галерная, д.34 оф.2
тел. +7(812)702-60-09
E-mail: infospb@geksagon.ru

01023, Украина,
Киев, Спортивная пл., д.3 сек."А"
тел. +38(044)496-91-90
E-mail: ask@geksagon.com.ua

480096, Казахстан, Алматы,
ул. Айтеке Би, д.62 оф.409
тел. (3272)663-323
E-mail: info@geksagon.ru